



Wycena Nr: 0104/2022/07

z dnia: 2022/07/24

Rzeczoznawca: Rafał Prusik

Zleceniodawca: Iwona Procnier

Adres: ul. ul. Jana Długosza 29/10, 01-177 Warszawa

Zadanie: Ustalenie rzeczywistej wartości pojazdu w stanie uszkodzonym.

DANE IDENTYFIKACYJNE POJAZDU

Dane: [T] VII-2022

Marka: MERCEDES-BENZ Model pojazdu: ML 350 CDI BlueTEC MR`11 E6 W166
Wersja: 4Matic Nr rejestracyjny: WB 6052G Rok prod.: 2011
Rodzaj pojazdu: Samochód terenowy VIN: WDC1660241A004215

Nr INFO-EKSPERT 022-06378
Data pierwszej rejestracji 2011/03/06
Wskazanie drogomierza 134860 km
Okres eksploatacji pojazdu (2011/03/06-2022/07/24) 137 mies.
Dop. masa całkow. 2950 kg
Rodzaj nadwozia kombi (uniwersalne) 5 drzwiowe 5 osobowe
Konstrukcja S
Jednostka napędowa z zapłonem samoczynnym
Pojemność / Moc silnika 2987 ccm / 190 kW (258 KM)
Liczba cylindrów / Układ cylindrów / Liczba zaworów 6 / widlasty / 24
Rodzaj skrzyni biegów automatyczna sekwencyjna/stopniowa

WYPOSAŻENIE STANDARDOWE (2011.10 - 2015.12)

L.p.	Nazwa elementu wyposażenia	L.p.	Nazwa elementu wyposażenia
1	ABS - system zapobiegający blokowaniu kół	19	System elektronicznej kontroli toru jazdy ESP
2	Autoalarm	20	System p/poślizgowy przy przyspieszaniu ASR
3	Filtr cząsteczek stałych	21	System PRE-SAFE
4	Fotele przednie regulowane elektrycznie	22	System Start/Stop
5	Immobilizer	23	System sygnalizacji spadku ciśnienia w oponach
6	Kierownica wielofunkcyjna pokryta skórą	24	System wspomagania nagłego hamowania
7	Klimatyzacja automatyczna Thematic	25	Szyby atermiczne
8	Kolumna kierownicy regulowana	26	Szyby barwione zielone
9	Kurtyny powietrzne boczne	27	Szyby przednie i tylne regulowane elektrycznie
10	Lusterka zewnętrzne podgrzewane i regulowane elektrycznie	28	Światła do jazdy dziennej LED
11	Oparcie siedzeń tylnych dzielone asymetrycznie	29	Światła tylne LED
12	Poduszka powietrzna kolanowa kierowcy	30	Tarcze kół aluminiowe 17" 10-ramienne (COS)
13	Poduszki powietrzne boczne przednie	31	Tempomat
14	Poduszki powietrzne kierowcy i pasażera	32	Wspomaganie układu kierowniczego zmienne
15	Radioodtwarzacz Audio 20 CD	33	Wycieraczki z czujnikiem deszczu
16	Relingi dachowe	34	Wykończenie wnętrza elementami ze stopów aluminium
17	Sterowanie skrzynią biegów przy kierownicy	35	Zabezpieczenie drzwi tylnych przed otwarciem od wewnątrz
18	System DSR	36	Zamek centralny zdalnie sterowany

L.p.	Nazwa pakietu / elementu pakietu wyposażenia standardowego
1	Fotele przednie regulowane elektrycznie Fotel kierowcy regulowany elektrycznie Fotel pasażera regulowany elektrycznie
2	Kierownica wielofunkcyjna pokryta skórą Kierownica pokryta skórą Kierownica wielofunkcyjna
3	Lusterka zewnętrzne podgrzewane i regulowane elektrycznie Lusterka zewnętrzne regulowane elektrycznie Lusterka zewnętrzne podgrzewane elektrycznie
4	Poduszki powietrzne kierowcy i pasażera Poduszka powietrzna kierowcy Poduszka powietrzna pasażera
5	Szyby przednie i tylne regulowane elektrycznie Szyby przednie regulowane elektrycznie Szyby tylne regulowane elektrycznie

WYPOSAŻENIE DODATKOWE

L.p.	Nazwa elementu wyposażenia	Wartość [PLN]
1	Audio System Harmon Kardon LOGIC7	466
2	Drzwi tyłu nadwozia sterowane elektrycznie	289
3	Fotele przednie podgrzewane i wentylowane Fotel kierowcy podgrzewany Fotel pasażera podgrzewany Fotel kierowcy wentylowany Fotel pasażera wentylowany	903
4	Kamera cofania	339
5	Koło zapasowe dojazdowe	120
6	Stopnie boczne aluminiowe	262
7	System Parktronic z asystentem parkowania Asystent parkowania System Parktronic	623
8 +	System rozpoznawania znaków drogowych	153
9	Szyby tylne dodatkowo przyciemniane	218
10	Tapicerka ze skóry	1 197
11	Tarcze kół aluminiowe 19" opony 255/50 (dopłata)	572
12	Wykładzina bagażnika plastikowa	35
13	Wykończenie wnętrza drewnem orzechowym (dopłata)	201
14	Zawieszenie aktywne Airmatic ADS	2 958

KOREKTY

WARTOŚĆ BAZOWA BRUTTO (134 mies.)	93 100 PLN
KOREKTA ZA WYPOSAŻENIE DODATKOWE	8 336 PLN
KOREKTA ZA PIERWSZĄ REJESTRACJĘ	- 953 PLN
KOREKTA ZA PRZEBIEG	12 762 PLN

Wartość rynkowa brutto wyżej zidentyfikowanego pojazdu, w stanie jak przed szkodą, określona na dzień wykonania opinii wynosi:

113200 PLN

(słownie: sto trzynaście tysięcy dwieście złotych)

w tym VAT (23.0%) 21167.48 PLN

Wartość brutto pojazdu w stanie uszkodzonym określona na dzień wykonania opinii wynosi:

83000 PLN

(słownie: osiemdziesiąt trzy tysiące złotych)

w tym VAT (23.0%) 15520.33 PLN

Wartości określono na podstawie:

- notowań wartości rynkowych z bazy pojazdów 'Komputerowego Systemu INFO-EKSPERT' na VII-2022 zaakceptowanych przez wykonawcę opinii,
- korekt mających wpływ na wartość pojazdu,
- analizy zbywalności pojazdu uszkodzonego

Rafał Prusik
05-230 Kobyłka, ul. Nadmieńska 31K/1
NIP: 7571489357
REGON: 388212610



Rafał Prusik

Paweł Kwiatkowski
 K A L K U L A C J A N A P R A W Y NR Mercedes-B 24.07.2022
 SYGNATURA 24.07.2022

MARKA	MERCEDES-BENZ	KLASA ML (W166)	350 4MATIC BLUETEC
NUMER VIN	WDC1660241A004215	NR REJ. WB6052G	KOD TYPU 03 83 14

WERSJA OD POCZĄTKU PROD. NORMA SPALIN EURO 6 BLUE TEC GEN 1
 WYPOSAŻENIE ZABEZP WEWN POMIESZ MODEL ROKU 2011 KLIMA THERMATIK
 OSZKL T CIEMNE BARWI CZUJNIK ZAWILGOC WSS PAKIET ZBIEŻNOŚCI
 ROZPOZ ZNAKÓW DROGOW LUSTERKO SCIEMNIANE LUSTERKO ELEK SKŁAD
 SYSTEM OBSŁUG COMAND SOUND SYSTEM HARMAN GASNICA
 MEDIA INTERFACE ZABEZP P-WLAMANIOWE PAS Z WSKAZN OSTRZEG
 WYSCIOLKA SKORA PODPARCIE KREGOSŁ EL OCHRONA PRZECHODNIÓW
 MECH URU POKR T AUTO PAKIET OŚWIET WNĘTRZ WYKL DREWN WRZOSIEC
 SIEDZ PRZ KLIMATYZOW STOPNIE OSŁONA BAGAŻOWA
 ECO START/STOP ZBIORNIK PALIWA 93 L PRZETWORNIK FE
 ŻALUZJA CHŁODNICY 7-BIEG AUTOMATYCZ OPONA 255/50 R19..H
 OBRĘCZ ALU 8 J X 19 KOŁO AWARYJNE PAKIET AIRMATIK
 SPRĘŻARKA PRZEMIENNA ADAPT AMORT / ADS PARKTRONIC
 WSPOMAG MARTW KĄTA

R O B O C I Z N A		BAZA CZASOWA	12 JC=1 RBG	CENA =150.00	PLN/RBG
NR POZ.	PRACY / PRACE	NAPRAWCZE	POJEDYNCZE	SCALONE	JC OPER. CENA
KOD CZ					
54-7989 01	PRZEWOD MASOWY AKUMULATORA WYB/WBUD				2 25.00
94-5310 01	PRZY ROZŁĄCZANIU POŁACZEŃ WTYKOWYCH				3 37.50
88-1102 02	OSŁONA DZWIĘKOCHRONNA PRZ NA DOLNEJ				11 137.50
88-4108 01	CZĘŚCI SILNIKA WYB/WBUD				25 312.50
88-2503 01	ZDERZAK PRZ KPL WYB/WBUD				13 162.50
72-1450 01	OBEJMUJE: WYKŁADZINY CHŁODNICY WYB/WBUD				40 500.00
88-3424 01	BŁOTNIKI PRZ OBA WYMIENIĆ				6 75.00
72-1590 01	(ZDERZAK WYBUDOWANY)				46 575.00
88-5426 01	OBEJMUJE: OBIE SKORUPY WNĘK KÓŁ PRZ KPL				7 87.50
72-1515 01	WYB/WBUD				40 500.00
88-8802 03	POKRYWA WYB/WBUD				21 262.50
40-1580 01	DRZWI PRZ L WYMIENIĆ Z PRZEŁOŻ OSPRZĘTU				4 50.00
40-2410 01	OBEJMUJE: WYKŁADZINA DRZWI WYB/WBUD				4 50.00
40-2410 01	I CAŁY OSPRZĘT PRZEŁOŻYĆ				4 50.00
40-2702 ZAX	OBUDOWA LUSTERKA ZEWN L WYB/WBUD				1 12.50
	DRZWI TYL L WYMIENIĆ Z PRZEŁOŻ OSPRZĘTU				
	OBEJMUJE: WYKŁADZINA DRZWI WYB/WBUD				
	I CAŁY OSPRZĘT PRZEŁOŻYĆ				
	STOPIEN L WYB/WBUD				
	DRZWI PRZ P WYMIENIĆ Z PRZEŁOŻ OSPRZĘTU				
	OBEJMUJE: WYKŁADZINA DRZWI WYB/WBUD				
	I CAŁY OSPRZĘT PRZEŁOŻYĆ				
	ZDERZAK T WYB/WBUD				
	KOŁO PRZ WYB/WBUD				
	OPONA PRZ L ZDJ/ZALOZENIE				
	OPONA PRZ P ZDJ/ZALOZENIE				
	DODATEK DO ZDJĘCIA/ZALOŻENIA OPONY PRZ L				
	(PRZEKRÓJ OPONY MNIEJSZY NIŻ 55)				

Paweł Kwiatkowski		24.07.2022	
K A L K U L A C J A N A P R A W Y NR Mercedes-B			
R O B O C I Z N A BAZA CZASOWA 12 JC=1 RBG		CENA =150.00	PLN/RBG
NR POZ. PRACY / PRACE NAPRAWCZE POJEDYNCZE SCALONE		JC	OPER. CENA
KOD CZ			
40-2702 ZAX	DODATEK DO ZDJĘCIA/ZAŁOŻENIA OPONY PRZ P (PRZEKRÓJ OPONY MNIEJSZY NIŻ 55)	1	12.50
40-2055 01	KOŁO PRZ L WYWAZENIE	2	25.00
40-2055 01	KOŁO PRZ P WYWAZENIE	2	25.00
40-6500 01	POMIARY SAMOCHODU WYKONAĆ OBEJMUJE: ZBIEŻNOŚĆ I POCHYLENIE KÓŁ PRZ I TYL POMIERZYĆ, POZIOMOWANIE SAMOCHODU NA PRZ I TYL OSI SPRAWDZIĆ	10	125.00
1782	DRZWI T P NAPRAWA	10*	125.00

97-2500 ZAX	KONSERW PRZEKROJÓW ZAMKN PRACE UZUPEŁN	2	25.00
97-2500 ZAX	DRZWI PRZ L KONSERWACJA PRZESTRZ ZAMKN	2	25.00
97-2500 ZAX	DRZWI PRZ P KONSERWACJA PRZESTRZ ZAMKN	2	25.00
97-2500 ZAX	DRZWI T L KONSERWACJA PRZESTRZ ZAMKN	2	25.00
97-2500 ZAX	DRZWI T P KONSERWACJA PRZESTRZENI ZAMKN	2	25.00

L A K I E R O W A N I E (według AZT)

KOD CZĘŚCI	OPERACJA	- 2-WARSTW-METALLIC - LAKIER BEZBAR TWARDY	JC
0741	BLOTNIK PRZ L	LAK NOWA CZĘŚĆ ST 1	10
0742	BLOTNIK PRZ P	LAK NOWA CZĘŚĆ ST 1	10
1481	DRZWI PRZ L	LAK NOWA CZĘŚĆ ST 1	18
1482	DRZWI PRZ P	LAK NOWA CZĘŚĆ ST 1	18
1781	DRZWI T L	LAK NOWA CZĘŚĆ ST 1	16
1741	NAKŁ LUSTERKA ZE W L	LAK.NOW.CZ.ST.1 K1R	4
0283	WYKL ZDERZAKA PRZ	ODTW. LAK. EL. Z TW.	14
1782	DRZWI T P	ODNOWA LAKIERU	17
2583	NAKŁ GÓR ZDERZAKA T	ODTW. LAK. EL. Z TW.	15
3485	BŁOTNIK T L Z POWIERZCHNIĄ	ODNOWA LAKIERU CZOŁOWĄ POD DRZWIAMI	17
3486	BŁOTNIK T P Z POWIERZCHNIĄ	ODNOWA LAKIERU CZOŁOWĄ POD DRZWIAMI	17
0471	MASKA SILNIKA	LAK. WIERZCHNIE ST 2	14

MATERIAŁ LAKIERNICZY NA CZĘŚĆ

KOD CZĘŚCI	OKREŚLENIE		KOSZT.MAT.
0741	BLOTNIK PRZ L	LAK NOWA CZĘŚĆ ST 1	266.25
0742	BLOTNIK PRZ P	LAK NOWA CZĘŚĆ ST 1	266.25
1481	DRZWI PRZ L	LAK NOWA CZĘŚĆ ST 1	714.66
1482	DRZWI PRZ P	LAK NOWA CZĘŚĆ ST 1	714.66
1781	DRZWI T L	LAK NOWA CZĘŚĆ ST 1	616.57
1741	NAKŁ LUSTERKA ZE W L	LAK.NOW.CZ.ST.1 K1R	70.61
0283	WYKL ZDERZAKA PRZ	ODTW. LAK. EL. Z TW.	418.46

Paweł Kwiatkowski
 K A L K U L A C J A N A P R A W Y NR Mercedes-B 24.07.2022
 L A K I E R O W A N I E (według AZT)

KOD CZĘŚCI	OPERACJA	- 2-WARSTW-METALLIC - LAKIER BEZBAR TWARDY	KOSZT.MAT.
1782	DRZWI T P	ODNOWA LAKIERU	363.26
2583	NAKŁ GÓR ZDERZAKA T	ODTW. LAK. EL. Z TW.	475.13
3485	BŁOTNIK T L	ODNOWA LAKIERU	379.78
3486	BŁOTNIK T P	ODNOWA LAKIERU	379.78
0471	MASKA SILNIKA	LAK. WIERZCHNIE ST 2	676.90

KOSZTY ROBOCIZNY LAKIERNICZEJ	JC	OPER. CENA
WSPÓŁCZYNNIK 150.00 PLN/RBG		
CZAS LAKIEROWANIA	170	
PRZYGOTOWANIE PRACA GŁ. METAL	23	
PRZYGOTOWANIE PRACA DOD.TWORZYWO	8	
KOŃCOWA ROBOCIZNA LAKIER 10 JC/RBG :	201.0	
KOŃCOWA ROBOCIZNA LAKIER 12 JC/RBG :	241.2	3015.00

KOSZTY MATERIAŁU LAKIERNICZEGO	CENA
LAKIEROWANA NOWA CZĘŚĆ	2578.39
LAKIEROWANIE NOWEJ CZĘŚCI STOPIEŃ K1R	70.61
ODNOWA LAKIERU	1122.82
ODNOWA LAKIERU K3	893.59
LAKIEROWANIE WIERZCHNIE	676.90
STAŁA MATERIAŁOWA PRACA GŁ. METAL	158.60
STAŁA MATERIAŁOWA PRACA DOD. TWORZYWO	79.00

C Z Ę Ś C I Z A M I E N N E CENNIK STAN : 02.07.2022 / 07

KOD CZĘŚĆ	OKREŚLENIE	NUMER KATALOGOWY	CENA
0741	BLOTNIK PRZ L	166 880 2500	2237.20
0742	BLOTNIK PRZ P	166 880 2600	2237.20
1481	DRZWI PRZ L	166 720 0105	5583.60
1482	DRZWI PRZ P	166 720 0205	5583.60
1509	USZCZELKA DRZWI P L	099 727 0300	462.19
1510	USZCZELKA DRZWI P P	099 727 0300	462.19
1739	NAPĘD LUSTERKA Z L	166 810 8500	1804.80
1741	NAKŁ LUSTERKA ZEW L	PATRZ NR 1761	
1743	SZKŁO LUSTERKA L	166 810 0719	1927.00
1763	OSŁON DOL LUSTERKA L	166 810 0315	319.97
1765	OSŁ LUSTERKA ZEWN L	166 811 0198	52.31
1781	DRZWI T L	166 730 0105	6091.20
1809	USZCZELKA DRZWI T L	099 727 0300	462.19
2207	OSŁ BELKI L	166 690 0175	2476.90
7201	FELGA P L	:166 401 0702659765	1866.18
7202	FELGA P P	:166 401 0702659765	1866.18
7227	OPONA P L	255/50 R 19 .. H	1117.05U
7228	OPONA P P	255/50 R 19 .. H	1117.05U

Paweł Kwiatkowski
K A L K U L A C J A N A P R A W Y NR Mercedes-B

24.07.2022

K A L K U L A C J A K O Ń C O W A	PLN	PLN

KURS PRZELICZ : 1 EURO = 4.79420 PLN		
R O B O C I Z N A BAZA CZASOWA 12 JC = 1 RBG		
RAZEM 242 JC X 150.00 PLN/RBG	3 025.00	
POMIARY 10 JC X 150.00 PLN/RBG	125.00	
RAZEM ROBOCIZNA		3 150.00
K O S Z T Y D O D A T K O W E		
KONS. PROFILI ZAMKN		
TOTAL 10 JC X 150.00 PLN/RBG	125.00	
RAZEM KOSZTY DODATKOWE		125.00
L A K I E R O W A N I E		
KOSZTY ROBOCIZNY	3 015.00	
KOSZTY MATERIAŁU	5 579.91	
RAZEM LAKIEROWANIE		8 594.91
C Z Ę Ś C I Z A M I E N N E		
NORMALIA (2.0%)	35 666.81	
RAZEM CZĘŚCI ZAMIENNE	713.34	36 380.15
K O S Z T Y N A P R A W Y B E Z VAT		
.....		48 250.06

VAT 23.00 %		11 097.51
K O S Z T Y N A P R A W Y Z VAT		
.....		59 347.57

OBJAŚNIENIA:

U=CENA CZĘŚCI W ZŁ PRZEL Z EUR, NETTO

* = WPROWADZONE PRZEZ UŻYTKOWNIKA

: =CZĘŚĆ MOŻE BYĆ DOSTARCZ. LAKIER.

SPECYFIKACJA MODELI WG NR NADWOZIA

ZAX=CZAS PRACY USTALONY PRZEZ AUDATE

(C) ALL RIGHTS TO THE PAINT CALCULATION SYSTEM (AZT Lack) ARE RESERVED BY AZT AUTOMOTIVE GMBH

CENY CZĘŚCI-CENY PRODUC./IMPORT.

NR KATALOG. NIE ZAWSZE NR ZAMÓWIENIA

KN = BEZ KODU CZĘŚCI/NR POZ. CENNIKA

)=UDZIAŁY CZASU OBJĘTE W INNEJ POZYC

Paweł Kwiatkowski
S T R O N A K O N T R O L N A NR Mercedes-B

24.07.2022

DANE SZCZEGÓŁOWE :

N 0283	LI 0283	E 0741	N 0471	L 0471	
E 1765	E 1739	E 1741	E 1763	E 1743	
E 1759	E 1481	H 1481	E 1781	H 1781	
LI 3485	LI 2583	N 2583	LI 3486	I 1782	10
H 1782	E 1482	H 1482	E 0742	E 2207	
E 2129	E 7201	E 7202	E 7228	E 7227	
V 9909					

NA PODSTAWIE SYSTEMU AUDATEX

ARKUSZ USTALENIA WARTOŚCI POJAZDU W STANIE USZKODZONYM

do wyceny nr: 0104/2022/07

z dnia: 2022/07/24

Rzeczoznawca: Rafał Prusik

Zleceniodawca: Iwona Prochner

Adres: ul. ul. Jana Długosza 29/10, 01-177 Warszawa

Zadanie: Ustalenie rzeczywistej wartości pojazdu w stanie uszkodzonym.

DANE IDENTYFIKACYJNE POJAZDU

Dane: [T] VII-2022

Marka: MERCEDES-BENZ Model pojazdu: ML 350 CDI BlueTEC MR`11 E6 W166
Wersja: 4Matic Nr rejestracyjny: WB 6052G Rok prod.: 2011
Rodzaj pojazdu: Samochód terenowy VIN: WDC1660241A004215

Wartość pojazdu nieuszkodzonego (założony wiek pojazdu jak w dniu wyceny - 137 mies.) **113 200 PLN**Współczynnik amortyzacji pojazdu **0.34**Współczynnik zbywalności pojazdu nowego **0.70****CZĘŚCI DO NAPRAWY**

L.p.	Nazwa elementu	Lewy/Prawy
1 Nadwozie		
1	Pokrywa przednia	+
2	Drzwi boczne tylne	P
2 Wyposażenie		
3	Zderzak przedni kpl.	+
4	Zderzak tylny kpl.	+
5	Lusterko boczne zewnętrzne	L

CZĘŚCI DO WYMIANY

L.p.	Nazwa elementu	Lewy/Prawy
1 Nadwozie		
1	Błotnik przedni	L i P
2	Drzwi boczne przednie	L i P
3	Drzwi boczne tylne	L
7 Reszta		
4	Tarcza koła przedniego ze stopu lekkiego	L i P
5	Opona koła przedniego	L i P

WYCENA ZESPOŁÓW POJAZDU

L.p.	Nazwa zespołu	Udział [%]	Zniszczenie [%]	Wart. poz. zesp. [PLN]
1	Nadwozie	16	15	15 395
2	Wyposażenie	48	1	53 793
3	Silnik z osprzętem	13	0	14 716
4	Układ napędowy	9	0	10 188
5	Zawieszenie przednie z układem kierowniczym	6	0	6 792
6	Zawieszenie tylne	3	0	3 396
7	Reszta	5	16	4 754

Bazowa wartość głównych zespołów pojazdu

109 034 PLN**KOSZT NAPRAWY NETTO**

	UREALNIONY	ASO
Stawka mech. / blacharska	150.00 PLN/rbg	150.00 PLN/rbg
Stawka lakiernicza	150.00 PLN/rbg	150.00 PLN/rbg
Urealnienie (zmniejszenie cen części)	0.0 %	0.0 %

ARKUSZ USTALENIA WARTOŚCI POJAZDU W STANIE USZKODZONYM

do wyceny nr: 0104/2022/07

z dnia: 2022/07/24

	UREALNIONY	ASO
Urealnienie (zmniejszenie cen zamienników)	0.0 %	0.0 %
Części plus normalia	36 380.15 PLN	36 380.15 PLN
Robocizna	6 290.00 PLN	6 290.00 PLN
Materiały lakiernicze i inne	5 579.91 PLN	5 579.91 PLN
RAZEM	48 250.06 PLN	48 250.06 PLN

WYLICZENIE WARTOŚCI POJAZDU W STANIE USZKODZONYM**Metoda urealnionego kosztu naprawy**

Wartość pojazdu nieuszkodzonego przy założonym wieku	113 200 PLN
Urealniony koszt naprawy	59 348 PLN
Wynik metody urealnionego kosztu naprawy	53 852 PLN

Metoda zredukowanego kosztu naprawy

Wartość pojazdu nieuszkodzonego przy założonym wieku	113 200 PLN
Pełny koszt naprawy	59 348 PLN
Współczynnik redukcji kosztu części	0.34
Współczynnik redukcji pozostałych składników naprawy	0.67
Współczynnik zmiany kosztu naprawy	1.21
Zredukowany koszt naprawy	30 245 PLN
Wynik metody zredukowanego kosztu naprawy	82 955 PLN

Metoda stopnia uszkodzenia

Wartość pojazdu nieuszkodzonego przy założonym wieku	113 200 PLN
Stopień uszkodzenia	0.0368
Współczynnik stopnia uszkodzenia	0.87
Współczynnik uszkodzeń ukrytych	0.97
Współczynnik zbywalności	0.28
Wynik metody stopnia uszkodzenia	25 764 PLN

PODSUMOWANIE

Wartość pojazdu uszkodzonego określona: Metodą zredukowanego kosztu naprawy.	82 954 PLN
WARTOŚĆ RYNKOWA BRUTTO PO ZAOKRĄGLENIU	113 200 PLN
Zaokrąglona wartość pojazdu uszkodzonego	83 000 PLN
Różnica wartości pojazdu przed i po szkodziu	30 200 PLN
Współczynnik kosztu naprawy wzg. wartości rynkowej	0.52

Rafał Prusik
05-230 Kobyłka, ul. Nadmieńska 31K/1
NIP: 7571489357
REGON: 388212610



Rafał Prusik

DOKUMENTACJA FOTOGRAFICZNA

do wyceny nr:0104/2022/07

z dnia:2022/07/24

DANE IDENTYFIKACYJNE POJAZDU

[T]VII-2022

Marka: MERCEDES-BENZ

Model pojazdu: ML 350 CDI BlueTEC

MR`11 E6 W166

Wersja: 4Matic

Nr rejestracyjny: WB 6052G

Rok prod.:2011

Rodzaj pojazdu: Samochód terenowy



ML 350 (1)



ML 350 (2)



ML 350 (3)



ML 350 (4)



ML 350 (5)



ML 350 (6)



ML 350 (7)



ML 350 (8)



ML 350 (9)



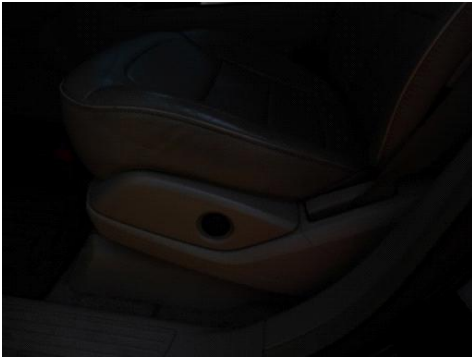
ML 350 (10)



ML 350 (11)



ML 350 (12)



ML 350 (13)



ML 350 (14)



ML 350 (15)



ML 350 (16)



ML 350 (17)



ML 350 (18)



ML 350 (19)



ML 350 (20)



ML 350 (21)



ML 350 (22)



ML 350 (23)



ML 350 (24)



ML 350 (25)



ML 350 (26)



ML 350 (27)



ML 350 (28)



ML 350 (29)



ML 350 (30)



ML 350 (31)



ML 350 (32)



ML 350 (33)



ML 350 (34)



ML 350 (35)



ML 350 (36)



ML 350 (37)



ML 350 (38)



ML 350 (39)



ML 350 (40)



ML 350 (41)



ML 350 (42)



ML 350 (43)



ML 350 (44)



ML 350 (45)



ML 350 (46)



ML 350 (47)



ML 350 (48)



ML 350 (49)



ML 350 (50)



ML 350 (51)



ML 350 (52)



ML 350 (53)



ML 350 (54)



ML 350 (55)



ML 350 (56)



ML 350 (57)



ML 350 (58)



ML 350 (59)



ML 350 (60)



ML 350 (61)



ML 350 (62)



ML 350 (63)



ML 350 (64)



ML 350 (65)



ML 350 (66)



ML 350 (67)



ML 350 (68)



ML 350 (69)



ML 350 (70)



ML 350 (71)



ML 350 (72)



ML 350 (73)



ML 350 (74)



ML 350 (75)



ML 350 (76)



ML 350 (77)



ML 350 (78)



ML 350 (79)



ML 350 (80)



ML 350 (81)



ML 350 (82)



ML 350 (83)



ML 350 (84)



ML 350 (85)



ML 350 (86)



ML 350 (87)



ML 350 (88)



ML 350 (89)



ML 350 (90)



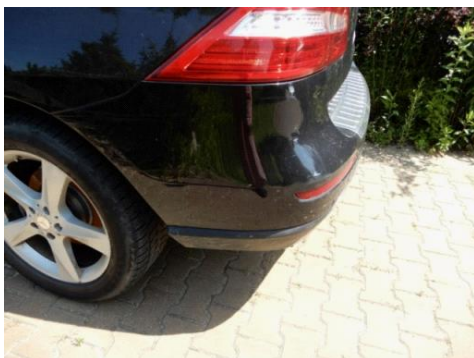
ML 350 (91)



ML 350 (92)



ML 350 (93)



ML 350 (94)



ML 350 (95)



ML 350 (96)



ML 350 (97)



ML 350 (98)



ML 350 (99)



ML 350 (100)



ML 350 (101)



ML 350 (102)



ML 350 (103)



ML 350 (104)



ML 350 (105)



ML 350 (106)



ML 350 (107)



ML 350 (108)



ML 350 (109)



ML 350 (110)



ML 350 (111)



ML 350 (112)



ML 350 (113)



ML 350 (114)



ML 350 (115)



ML 350 (116)



ML 350 (117)



ML 350 (118)



ML 350 (119)



ML 350 (120)



ML 350 (121)



ML 350 (122)